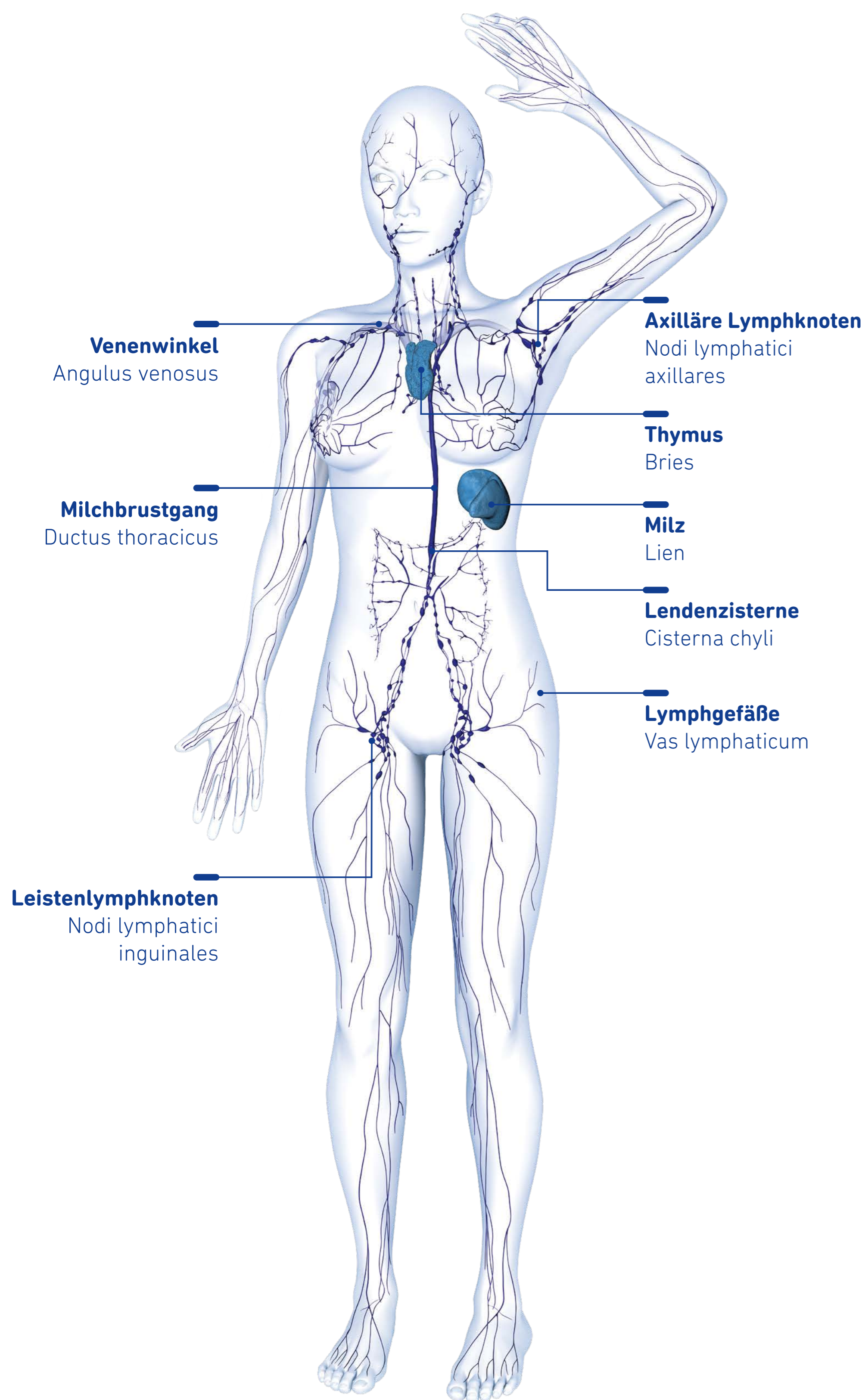
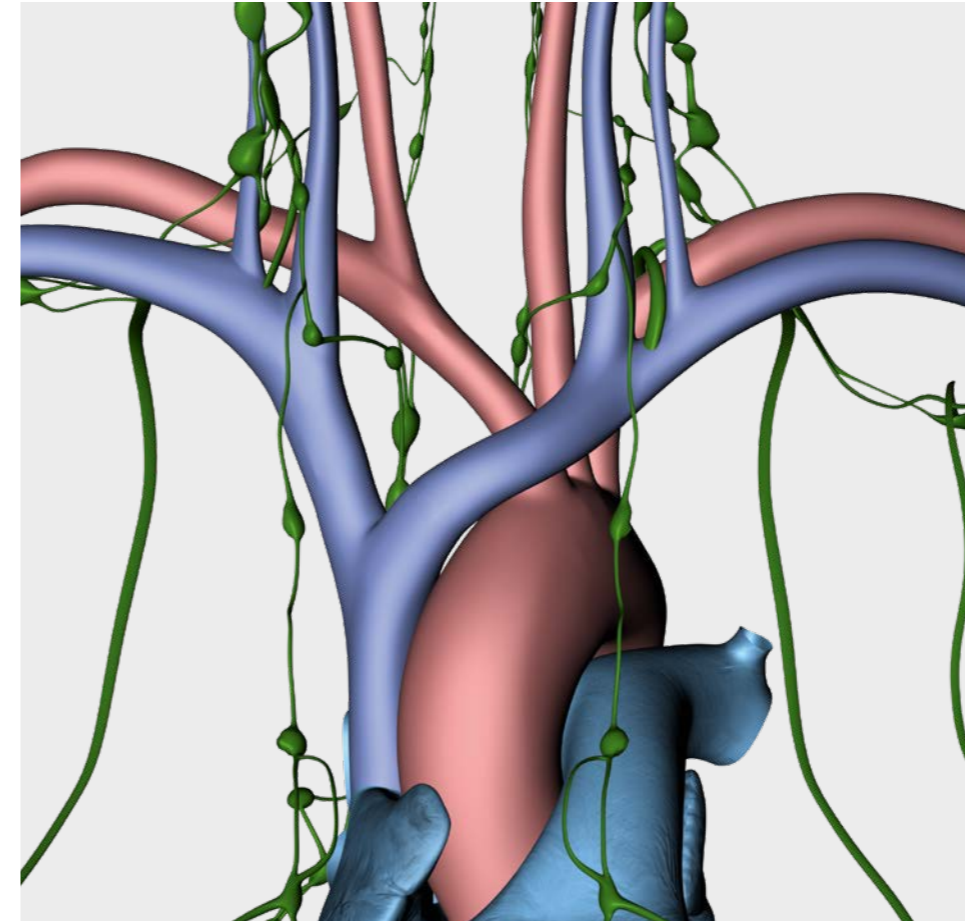


DAS LYMPHGEFÄSSSYSTEM

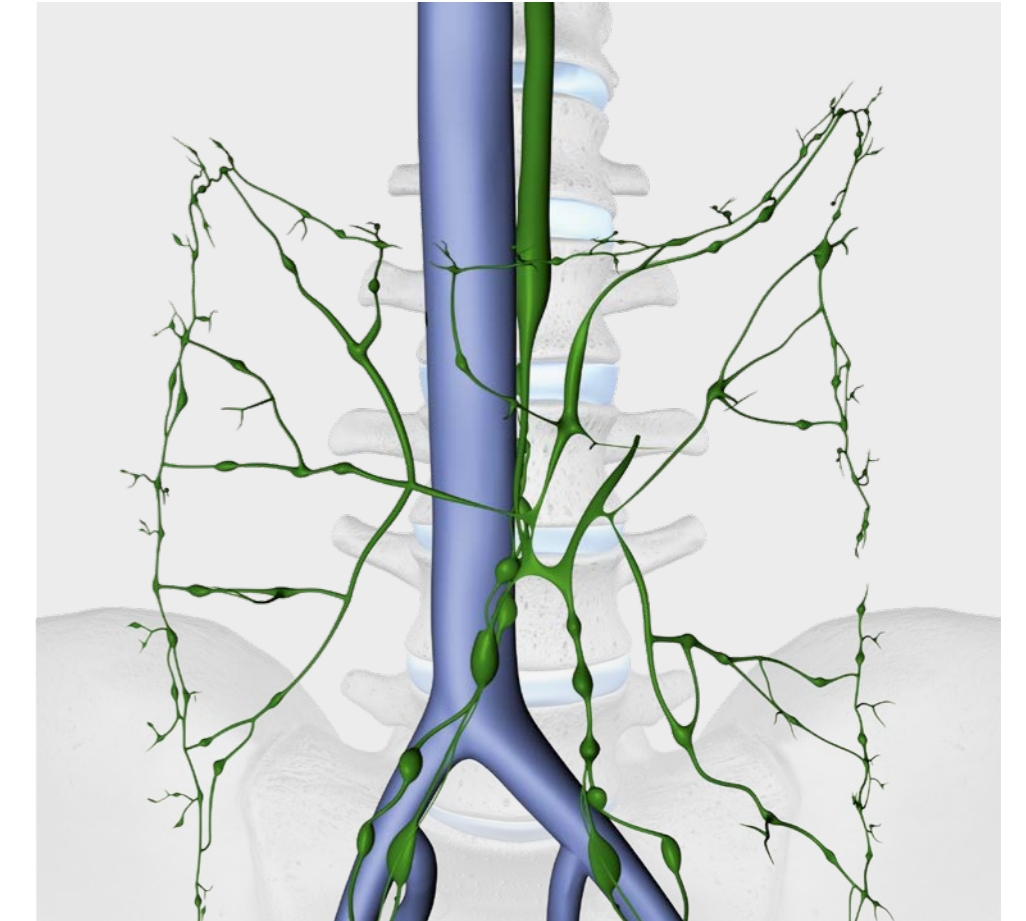


Venenwinkel Angulus venosus



Die Lymphe fast des gesamten Körpers mündet über den Milchbrustgang in den linken Venenwinkel. Die Lymphe des rechten Thorax und Arm, sowie des Kopfes und Halses mündet über den kurzen Ductus lymphaticus dexter in den rechten Venenwinkel.

Milchbrustgang Ductus thoracicus



Die Lendenzisterne sammelt die gesamte Lymphe der unteren Extremitäten und des Bauchraumes und geht nach oben in den Milchbrustgang, das größte Lymphgefäß des Menschen, über. An der Wirbelsäule entlang erhält dieser noch weitere Zuflüsse aus dem linken Thorax.



Lymphknoten Nodus lymphaticus

Die Lymphknoten haben eine Filterfunktion und sie sind ein wichtiger Bestandteil unseres Immunsystems. In Lymphknoten fließen Lymphgefäße zusammen, sie verteilen sich im gesamten Körper und in regionalen Lymphknotenengebieten, wie die inguinalen Lymphknoten in der Leisten- oder die axillären Lymphknoten in der Achselhöhle.

Lymphödem

Der Stau im Körper

Eine Lymphabflussstörung führt zu einem Lymphstau im Gewebe und zu einer Bildung eines Lymphödems. Lymphödeme können sich überall im Körper bilden. Es gibt die Primären und die Sekundären Lymphödeme.

Ursachen Primäres Lymphödem

- angeborene Fehlbildungen im Lymphsystembereich
- zu wenige Lymphgefäße
- partiell fehlende Lymphgefäße
- Lymphknotenfibrosen

Ursachen Sekundäres Lymphödem

- Operationen
- Tumore
- Bestrahlungen
- Verletzungen, Entzündungen oder Infektionen

AUSPRÄGUNG DES LYMPHÖDEMS

STADIUM 0: LATENZSTADIUM	STADIUM 1: SPONTAN REVERSIBLES STADIUM	STADIUM 2: IRREVERSIBLES STADIUM	STADIUM 3: AUSGEPRÄGTE FORM DES SPONTAN IRREVERSIBLEN STADIUMS
Das Lymphsystem ist hier zwar bereits geschädigt, jedoch liegt noch kein sicht- oder tastbares Ödem vor.	Das Gewebe ist weich und lässt sich mit sichtbarer Delle leicht eindrücken. Das Lymphödem bildet sich bei Hochlagerung der Beine wieder zurück.	Das Gewebe ist verhärtet, eine Delle lässt sich nur schwer oder gar nicht mehr eindrücken.	Starke Zunahme des Ödems an Umfang mit teilweise extremen Ausmaßen.

STADIUM 0-1 VenoTrain® impuls			STADIUM 1-3 VenoTrain® curaflow		
Beinversorgung	Beinversorgung	Zehenversorgung	Armversorgung	Handversorgung	Thoraxversorgung